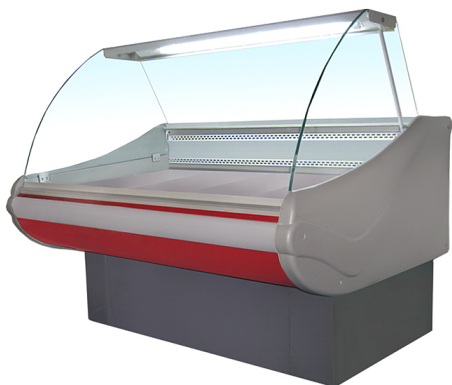


Описание товара Витрина холодильная ENTECO

MASTER ВИЛИЯ 240 ВС



Описание

Витрина холодильная ENTECO MASTER ВИЛИЯ 240 ВС от компании Пром-Каталог.Ру

Характеристики

Тип	холодильная
Температурный режим	от 0 до 7 °С
Применение	общего назначения
Холодильный агрегат	встроенный
Напряжение	220 В
Потребляемая мощность	0.48 кВт
Ширина	2480 мм
Глубина	1120 мм
Высота	1260 мм
Вес (без упаковки)	212 кг
Страна производства	Беларусь

Информация на сайте prom-katalog.ru носит справочный характер и не является публичной офертой, определяемой ст. 437 ГК РФ.

Убедительная просьба уточнять цены и наличие по телефону у вашего менеджера.