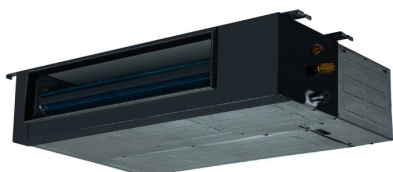


Описание товара Канальная сплит-система Lorient

LAC-24AD



Описание

Канальная сплит-система Lorient LAC-24AD — это оборудование, которое подходит для коммерческих и офисных помещений, где возможен скрытый монтаж. Канальный блок обладает интенсивным напором, что позволяет использовать воздуховоды. Под любую ситуацию можно подобрать функцию - ускорить охлаждение или обогрев, а так же например работа по таймеру.

Особенности и преимущества Lorient LAC-24AD:

- Режим Turbo
- Автоматический режим работы
- Внутрирельефная система медных труб с повышенным коэффициентом теплообмена
- Объемное воздухомаслообделение
- Авторестарт
- Самодиагностика
- Интеллектуальное осушение
- Надежный компрессор
- Таймер
- Самоочистка внутреннего блока
- Проводной пульт в комплекте

Характеристики

Страна	Китай
Производитель	Китай
Охлаждение, кВт	7,2

Обогрев, кВт	7,9
Площадь, м ²	70
Компрессор	Не инвертор
Потребляемая мощность обогрева, Квт	2,39
Потребляемая мощность охлаждения, Квт	2,35
Воздухообмен, м ³ /ч	1400
Длина трассы, м	30
Режимы работы	Холод /Тепло
Средненапорный	Да
Тип установки	Горизонтальная
Напряжение, В	220 В
Гарантия	3 года

Информация на сайте prom-katalog.ru носит справочный характер и не является публичной офертой, определяемой ст. 437 ГК РФ.

Убедительная просьба уточнять цены и наличие по телефону у вашего менеджера.